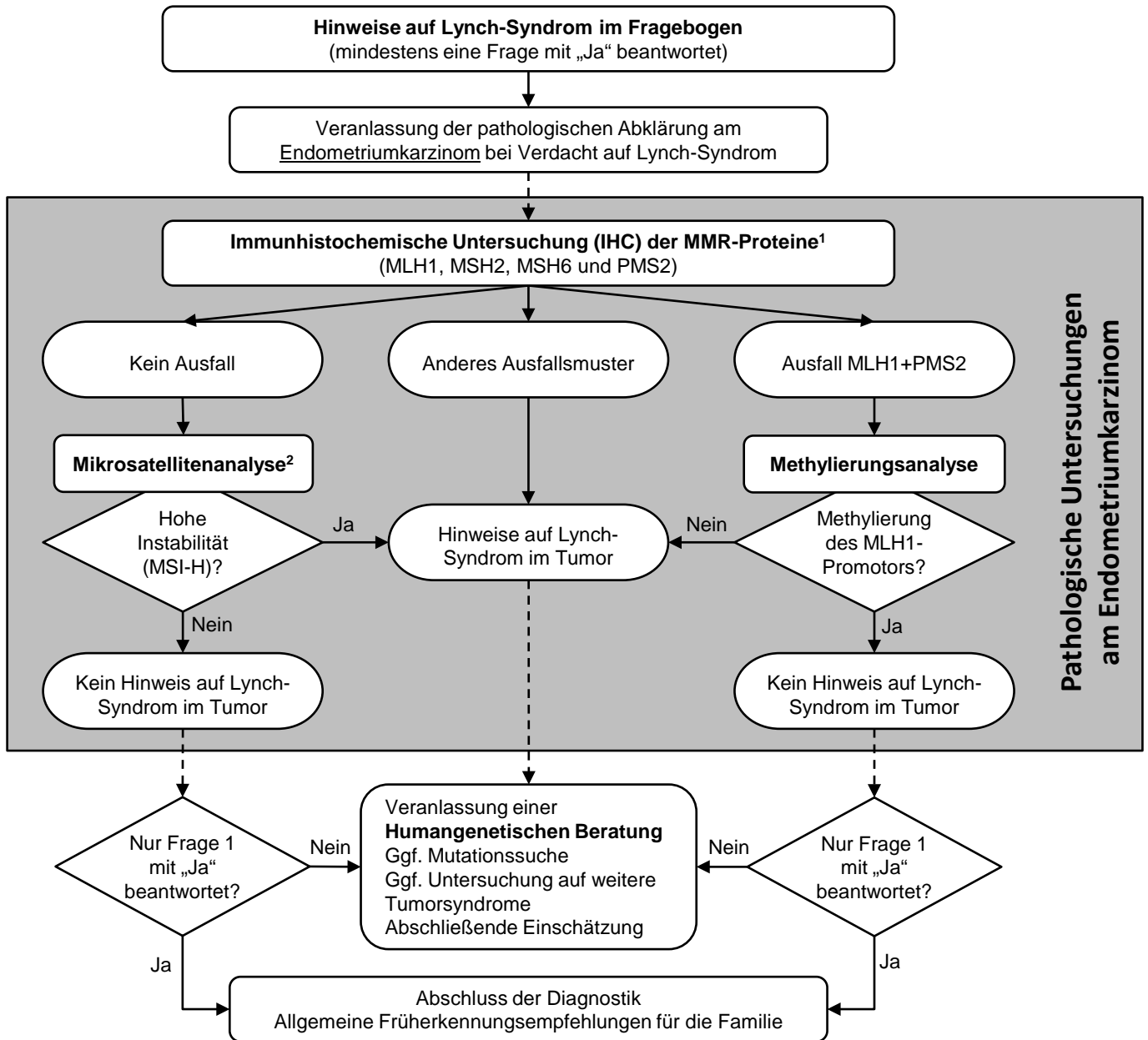


Algorithmus zur Tumorgewebsuntersuchung von Patientinnen mit Endometriumkarzinom und Verdacht auf Lynch-Syndrom



Ablauf der Tumorgewebsuntersuchung bei Verdacht auf Lynch-Syndrom (mindestens eine der o. g. Fragen mit Ja beantwortet)

¹Pathologie mit erfolgreicher Teilnahme am Ringversuch IHC (KRK)

²Pathologie erfolgreicher Teilnahme am Ringversuch MSI (KRK)